

六役会議	4月10日(木)
分会執行委員会	4月13日(日)
群納入 奇数群	4月15日(火)
偶数群	4月16日(水)
分会財政	4月18日(金)

北部分会新聞

さきがけ

東京土建北部分会

編集・発行
責任者 柳本建二郎
副" 佐藤秀子

分会センター
中野区野方3-22-8-3F
TEL 03-3228-1909 (FAX同)

衝撃の分会総会

つらば北部!

「北部」から「のがた」へ分会名変わる

新のがた分会 初代6役体制

(と書いたものの分会名が変わっただけで~す)

分会長	門脇 文宏
副分会長	佐藤 美穂
副分会長	山川 努
副分会長	柏木 美彦
書記長	高橋 智彦
書記次長	佐藤 美穂
財政部長	鈴木 祥五
副財政部長	佐藤 秀子
マイスター会長	中村 文康
かなめの会会長	吉田 ミツエ

支部役員、専門部については
来月号でお知らせ致します。



あれ?
ワタシノ
ナマエナイヨ?

左の野線内が新しい
役員さんです。
名前を確認してください。
今年1年お願いします。

総会で議長を務めました。
マイスター中村です。

予算案、苦勞しました。
財政部長の鈴木です。

三月一日 分会総会
参加者十九名で開かれる

分会長による新年度の御挨拶
徐々にですが、暖かくなつてまいりましたね。四月より、北部分会から「のがた分会」にリニューアルします!十二年間、御尽力いただきました歴代役員の皆様、ありがとうございました。
役員も若くなり、変わってしまうことも、多々あると思いますが、大和町、野方そして北部分会の魂は、新役員共々しっかりと継承して行きます。御指導、御鞭撻のほどよろしくお願い致します。
さあ、また一つステップを登りましょう。

【分会長 門脇】

分会総会の結果

新年度に目指すべき重点課題

① 群会議の時間七時~八時
来られない場合は連絡を!

② 健診受診率アップ
健康診断は受けないと補助金カットに繋がります。国保料、上がっちゃいますよ。

③ 住宅デーの更なる充実
楽しく、仕事に繋がる、真の住宅デーを完成させましょう。

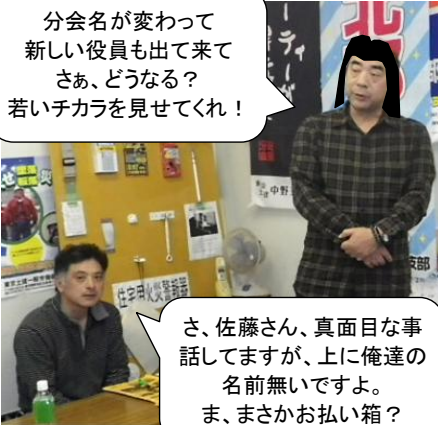
④ 納入率アップ
一ヶ月未納の方、少額ずつでも多めに入れて頂けませんか?

⑤ 地域イベントへ分会として参加
していく。

その為の分会名変更でもあります。

そして、最重点。支部から出された行動を、分会で楽しい取組みに変え、役員以外の皆さんが出たいな。と思える取組みを企画する。頑張りましょう。

分会名が変わって
新しい役員も出て来て
さあ、どうなる?
若いチカラを見せてくれ!



さ、佐藤さん、真面目な事話してますが、上に俺達の名前無いですよ。ま、まさかお払い箱?

鈴木さんの心配は来月号で明かされる!

4月20日家族慰安旅行 行き先は・・・静岡！

題して「旅行会社、赤字覚悟のてんこ盛りバスツアー」

7時、野方青年館前を出発



アサヒビール神奈川工場
見学・試飲



アサヒビール園
昼食(焼き肉)



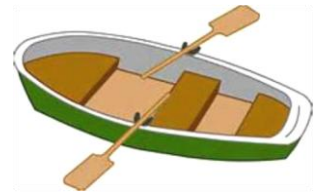
沼津ひものセンター
(買物)



江間イチゴ祭り
(食べ放題)



三津浜・遊覧船
(駿河湾ミニクルーズ)



19時野方着予定



さあ、盛りだくさんのこのツアー、お値段おいくらでしょうか？
ナント、大人3000円！子供(4歳～小学生まで)1500円！
どうです？お申込みでしょ？お申込みはジャパネットではなく弁会役員まで

春一番拡大

3月19日・20日

7時～分会センターにて

今月の駅宣行動

増税反対宣伝行動

3月24日(月)
17時半～18時半
沼袋駅

産業対策駅宣

アスベストについて訴えます。
3月26日(水)
17時半～18時半
沼袋駅

今後の健診日程

4月13日
鷺宮小学校 

4月20日
健診センター

会議日程	
財政部会	3月20日(木)
丁場の会総会	3月23日(日)
教育宣伝部会	3月26日(水)
大会準備委員会	3月27日(木)
分会代議員会議	3月28日(金)
支部大会	4月6、7日(日月)
支部執行委員会	4月8日(火)

支部ホームページに書き込み
出来る不思議な文字
お・し・え・な・い
教えない

<収入の部>	
科目	
前期繰越金	
支部還元金	
会議還元金	
行事費補助	
拡大還元金	
分会センター補助金	
機関紙補助金	
加入促進費	
雑収入	
収入合計	
<支出の部>	
会議費	
総会費	
学習費	
役員手当費	
行事費(住宅デー)	
(家族慰安)	
(新年会)	
拡大費用	
打ち上げ費用	
通信消耗品費	
慶弔費	
かなめの会補助	
マイスター補助	
分会センター維持費	
分会センター光熱費	
分会機関紙費	
雑費	
予備費	
次月度繰越	
支出合計	

明朗会計



かつら革命



